



  
 KOTO SHIKAI Co., Ltd.  
**高洋商会**  
**カタログ**

CONCRETE PANEL CATALOGUE



PRページ



Instagram



フェイスブック



ホームページ


**株式会社 高洋商会**  
 想いをカタチに



**本 社** 〒596-0817 大阪府岸和田市岸の丘町2丁目8-40      TEL.072-489-3515・FAX.072-447-9305

取扱店




**株式会社 高洋商会**  
 コンクリート型枠 製造・販売



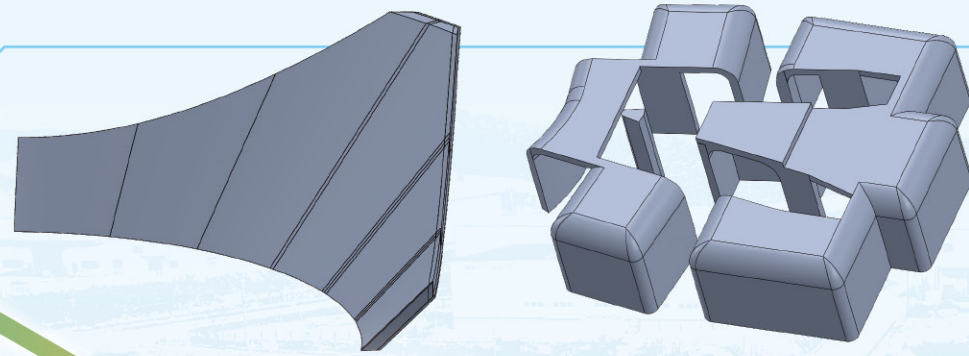
# 想いをカタチに コンクリート用型枠総合メーカーとして

設計から製造・現場施工までの一貫体制  
お客様のニーズに合わせた最適な提案をします。  
特殊加工・異形加工・オーダーメイド対応を可能にする技術力。  
木工場・鉄工場、異なる2つを合わせ持つことによる多様な製造力。

## 企画

営業部・設計課

高品質・工期短縮のご提案  
3D・CADでイメージ  
図面作成



## 製造

木工部・鉄工部

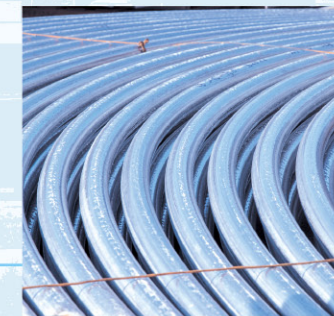
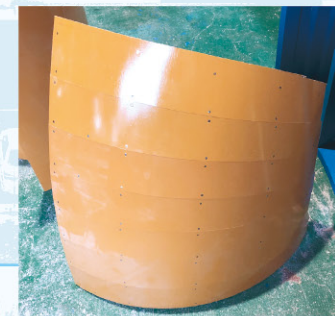
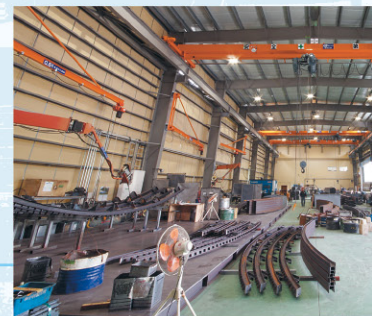
特殊加工の  
プロフェッショナルが製作



## 施工

工事部

型枠の特徴を  
知りつくした職人が施工



## 型枠製作の流れ



01 構造物の形状の骨組みを製作



02 板を貼って成形



03 現場で組み立て



04 鋼材で締め固め



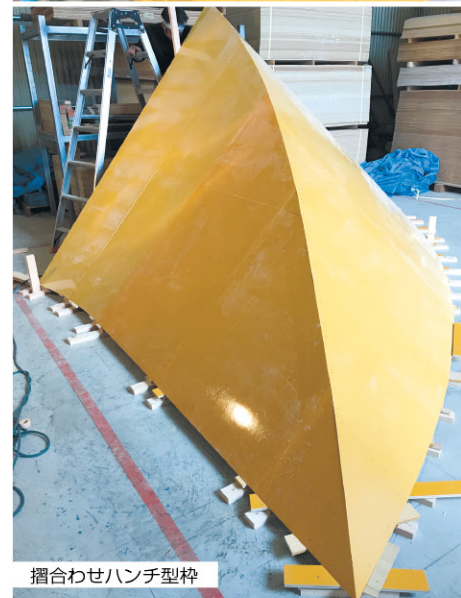
完成



橋脚、立坑、護岸工事、トンネル等の豊かな日本のインフラを支えます



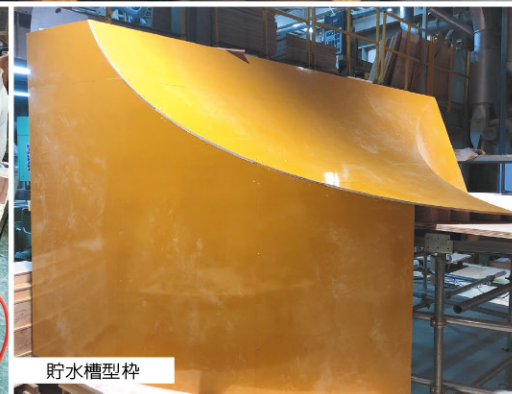
橋脚梁底型枠



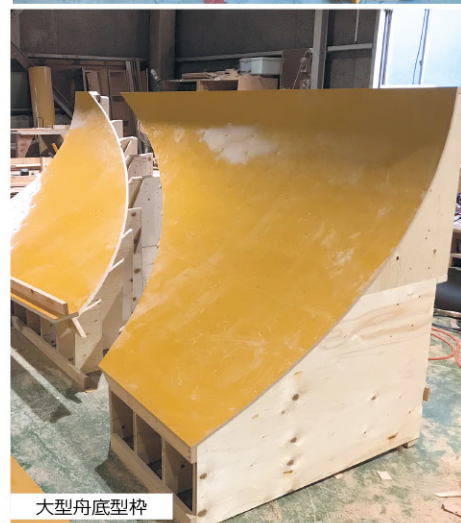
摺合わせハンチ型枠



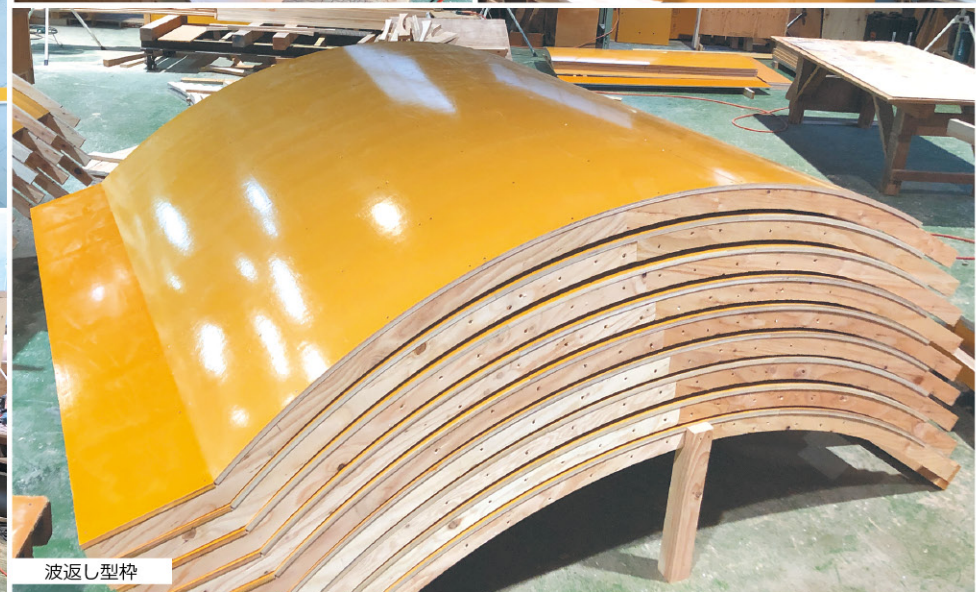
角丸型枠



貯水槽型枠

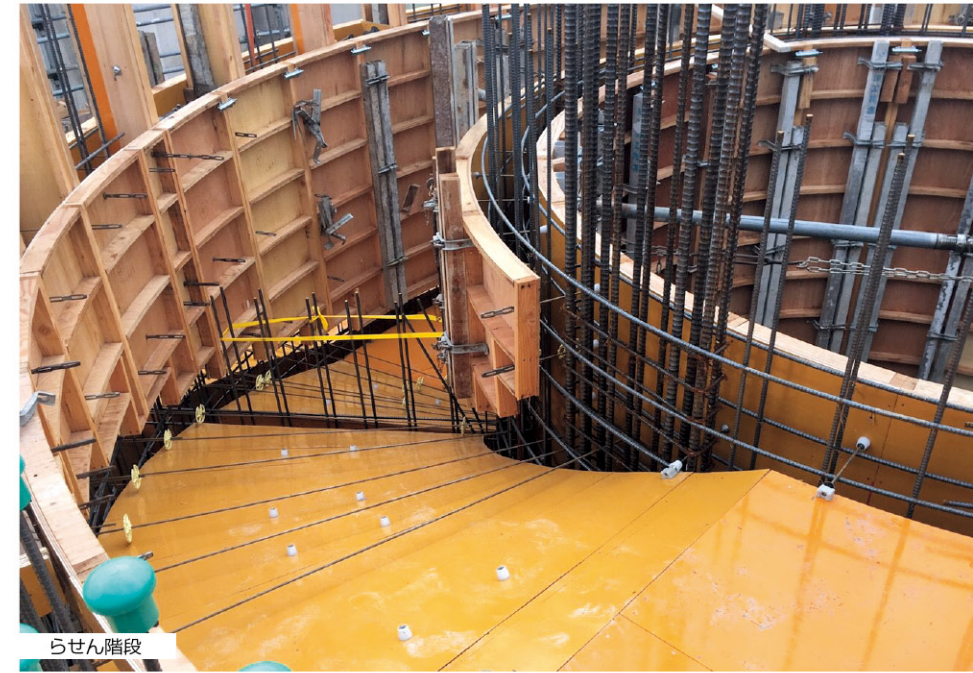


大型舟底型枠



波返し型枠

マンション、居宅、庁舎、その土地のランドマークまで多様な設計を形にします



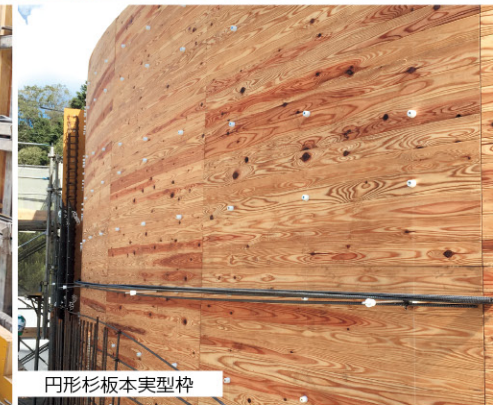
らせん階段



竹割加工



らせん階段



円形杉本実型枠



特殊スラブ底型枠



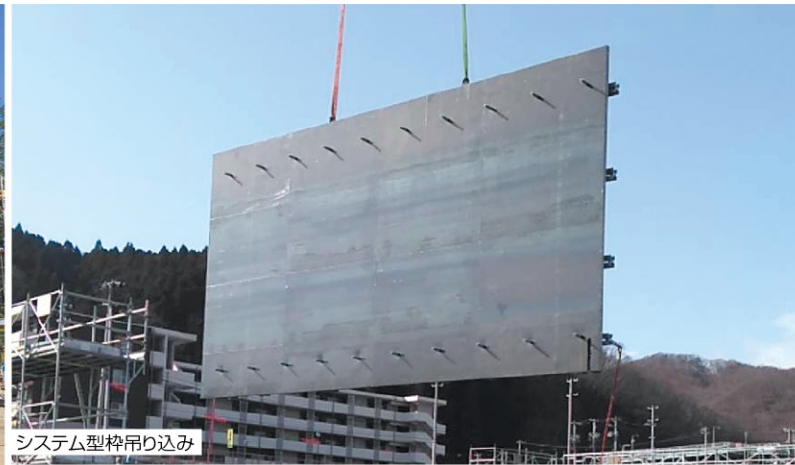
木製型枠と支保工の融合で工期短縮・省人化・創意工夫で現場に合った最適なお提案をします



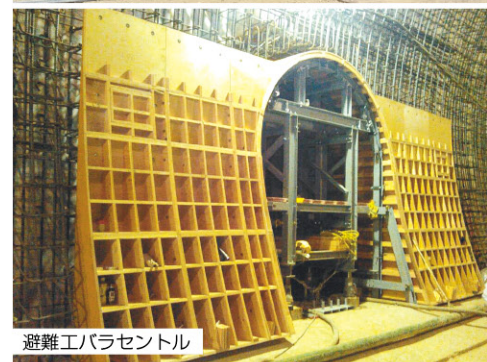
立坑ノーセパ工法



坑門工バラセントル



システム型枠吊り込み



避難工バラセントル

**ノーセパ工法**

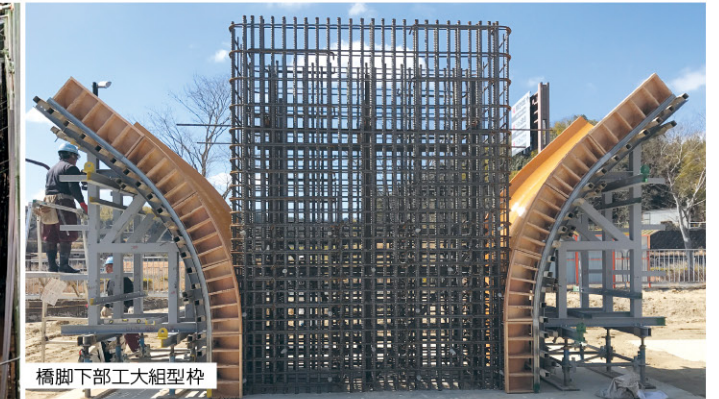
セパレーターを取らない為、工期短縮、省人化に貢献します。  
また、セパ穴からの漏水が無い為、構造物の長寿命化にも貢献します。

**バラセントル**

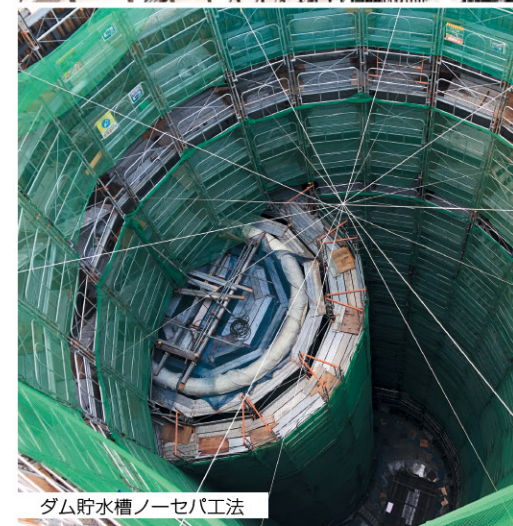
坑門出入口や避難坑等で使用されます。  
トンネルの中でも特殊な所をオーダーメイド加工で製作します。



橋脚下部工大組型枠



ボックスカルバート



ダム貯水槽ノーセパ工法



中空ピア ハンチ部システム型枠



トンネル交差部バラセントル



# 高品質のコンクリート打設を実現!

## 透明樹脂製 コンクリート型枠 **クリアフォーム**

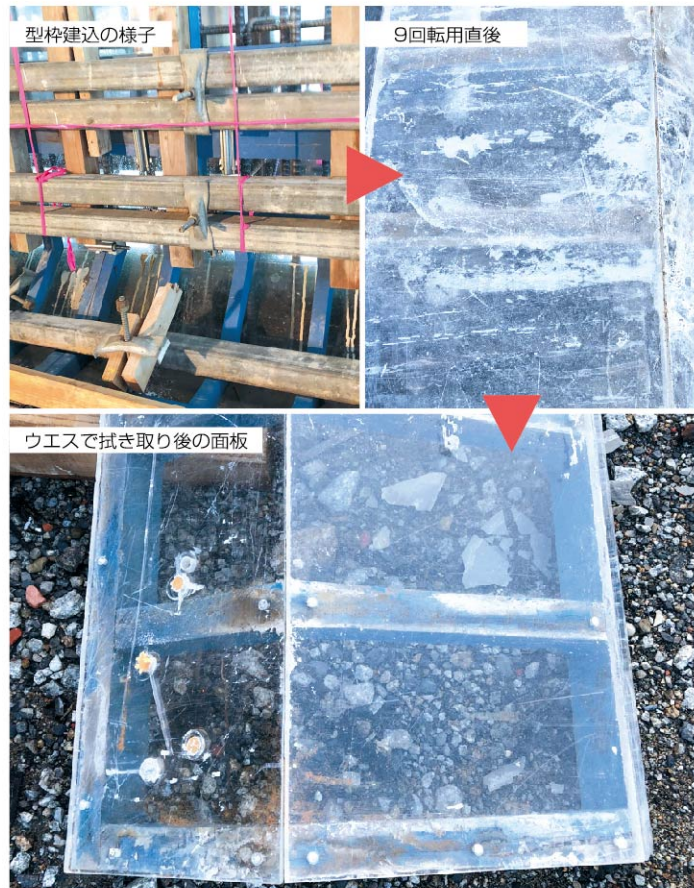


NETIS 登録番号KK-190028-VE<NETIS=国土交通省新技術情報提供システム>  
実用新案登録第3144648号



### 透明度がきわめて高い!

コンクリートの打設状況・打設前状況の目視確認が容易です。  
作業中の現場内の採光性に優れ作業安全に貢献します。



自由設計で様々な形状に対応が可能です。R形状や異形加工に対応できることで打設管理が困難な躯体形状にも対応します。

### 異形加工に対応!



### 転用性に優れている!

丁寧に扱うことにより、透明度を保ったままの転用が可能です。  
再使用の場合において強度面でも支障はありません。

木工・鉄工の製作技術を活かして、お客様の想いをカタチにします







水門



橋脚下部工



水力発電用貯水槽



トンネル坑門工躯体



トンネル竹割坑門工躯体



上部工完成躯体



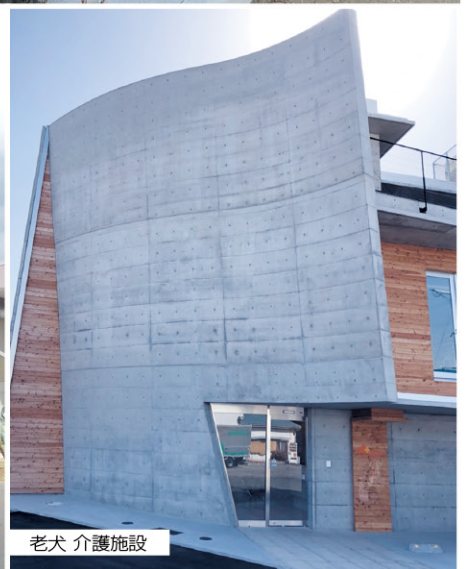
橋脚下部工



リゾートホテル・ゲート



岐南町新庁舎



老犬介護施設



らせん階段



円形杉板本実