



KOYO SHOKAI Co., Ltd.

取扱いについてのご注意

打設動画はこちら▶



本製品はメタクリル樹脂です。
メタクリル樹脂は熱可塑性、可燃性、有機溶剤可溶性樹脂です。
次の事項は本製品の取り扱いの要点です。本製品の安全な取り扱いにご活用ください。

1. 使用時の注意

- 本製品を使用する際は、次のことに注意してください。
- ・面板は平滑なため大変すべりやすく、保管・運搬・作業時には十分注意してください。
- ・使用後すぐに水で洗い流し、ウエスやタオルで拭きだけで、コンクリートノ口は除去できます。
- ・面板小口は割れ・欠け等が生ずる場合がありますので、ご注意ください。
- ・フォームタイの締めすぎにご注意ください。
- ・セパ加工は専用ドリルをご使用ください。(普通のものでは作業上危険です)
- ・セパ穴補修は市販の詰詰などご使用ください。(たたき込み際、割れない様注意して下さい)
- ・セパを使用する場合、軸足離脱式Pコンなど使用して、解体時にセパ穴にセパの軸が引っ掛からない様注意してください。
- ・必ず建て込み前に剥離剤を塗布してください。
- ・現場での再加工は難しく危険ですので、弊社までご相談ください。
- ・面板表面は鉄製のケレン棒やノブをかけないようにしてください。

2. 燃焼に関する注意

- 本製品の取り扱い、保管場所では熱火気を使用しないでください。
- ・着火燃焼の危険性があります。万一燃焼した場合には、不完全燃焼により一酸化炭素等の有害ガスを発生する恐れがあります。
- ・消火には水、二酸化炭素、泡消火剤、粉末消火剤が使用できます。

3. 廃棄上の注意

- 本製品を廃棄処分する場合には公認の産業廃棄物処理業者または地方公共団体に委託して処理してください。
- ・埋め立てる場合は、「廃棄物の処理及び清掃に関する法律」等の法地区条例に従い処理してください。
- ・焼却する場合は、焼却設備を用いて大気汚染防止法等の諸法令に適合した処理を施してください。

4. 保管上の注意

- ・消防法の指定可燃物(合成樹脂類)であり、市町村条例に従って保管、取り扱ってください。
- ・炎天下での放置・直射日光、水漏れおよび湿気を避けて常温で保管してください。

製造・販売元 **株式会社 高洋商会**

本社 〒596-0817 大阪府岸和田市岸の丘町2丁目8-40
TEL.072-489-3515・FAX.072-447-9305

お問い合わせ先

Blank area for contact information.



CLEAR FORM

透明樹脂製コンクリート型枠
クリアーフォーム

NETIS登録番号KK-190028-VE
<NETIS=国土交通省新技術情報提供システム>
実用新案登録第3144648号

コンクリート型枠 製造・販売

株式会社 高洋商会

KOYO SHOKAI Co., Ltd.

高品質のコンクリート打設を実現!

特徴 Great Feature

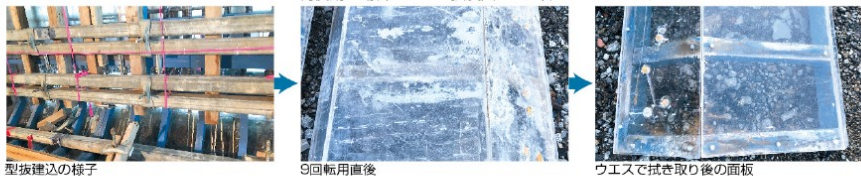
1 透明度がきわめて高い!

コンクリートの打設状況・打設前状況の目視確認が容易です。作業中の現場内の採光性に優れ作業安全に貢献します。



2 転用性に優れている!

丁寧に扱うことにより、透明度を保ったままの転用が可能です。再使用の場合において強度面でも支障はありません。



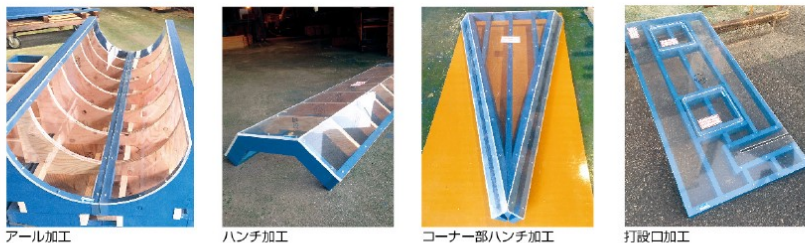
型抜建込の様子

9回転用直後

ウエスで拭き取り後の面板

3 異形加工に対応!

自由設計で様々な形状に対応が可能です。R形状や異形加工に対応できることで打設管理が困難な駆体形状にも対応します。



アール加工

ハンチ加工

コーナー部ハンチ加工

打設口加工

施工例 Construction Example



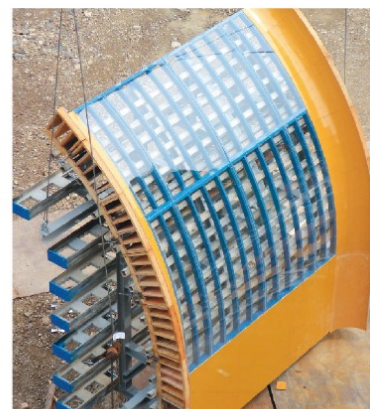
上部工全面施工



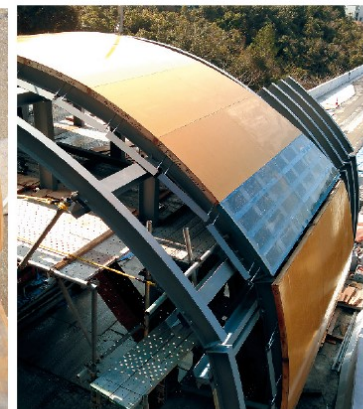
上部工仕上がり



建築丸柱



橋脚下部工(架底アール部)



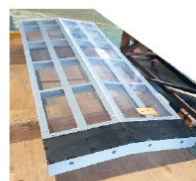
トンネルバラセントル

パネル構成 Panel Composition

面板

非変性メタクリル樹脂キャスト板(厚さ10mm)

面板に採用しているメタクリル樹脂は、樹脂の中では最も透明度が高く、耐候性・耐衝撃性に優れ、熱的特性、機械的強度、成型加工性などのバランスも良く、型枠材に適しています。また表面強度も樹脂の中では極めて高く、傷つきにくいものとなっています。



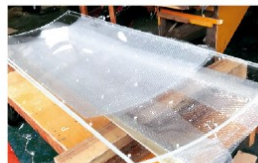
鋼製フレームも対応可能!

フレーム

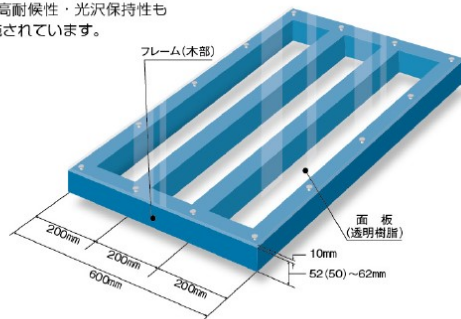
木製ラワン材(ウレタン樹脂塗装)採用

フレームには、軽量化と加工特性面において優れているラワン材を採用。表面全体に二液性ポリウレタン樹脂を塗布しており、高耐候性・光沢保持性も実現しています。また面板小口をガードする工夫も施されています。
※木製ラワン材以外の素材もご相談に応じます。

[フレームの厚み、高さは自由にアレンジできます。]



AKフォーム(例)



トンネルインパート



ワーゲン上部工