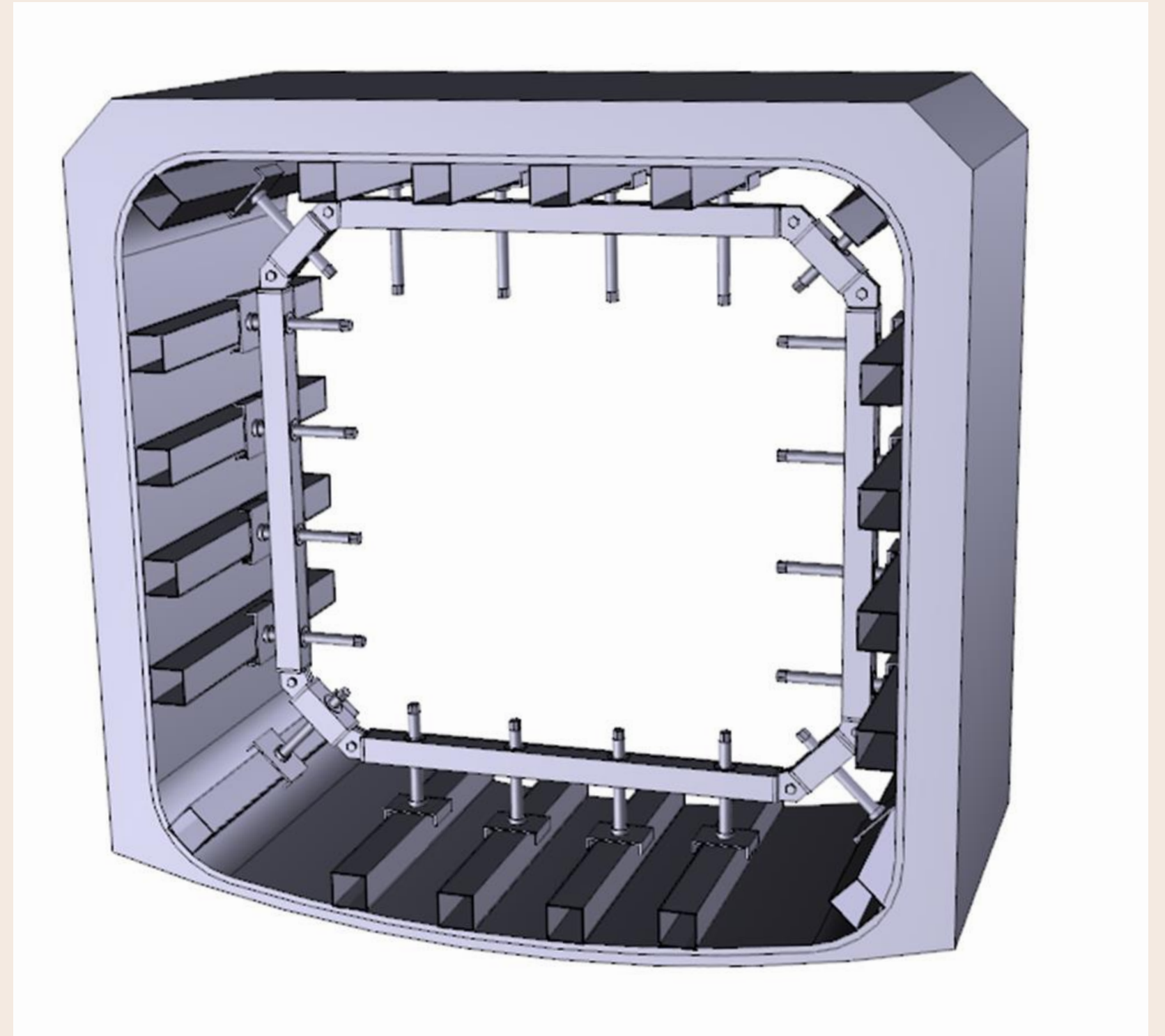


下水道管更生支保工

SASAE-RU

さ さ え る

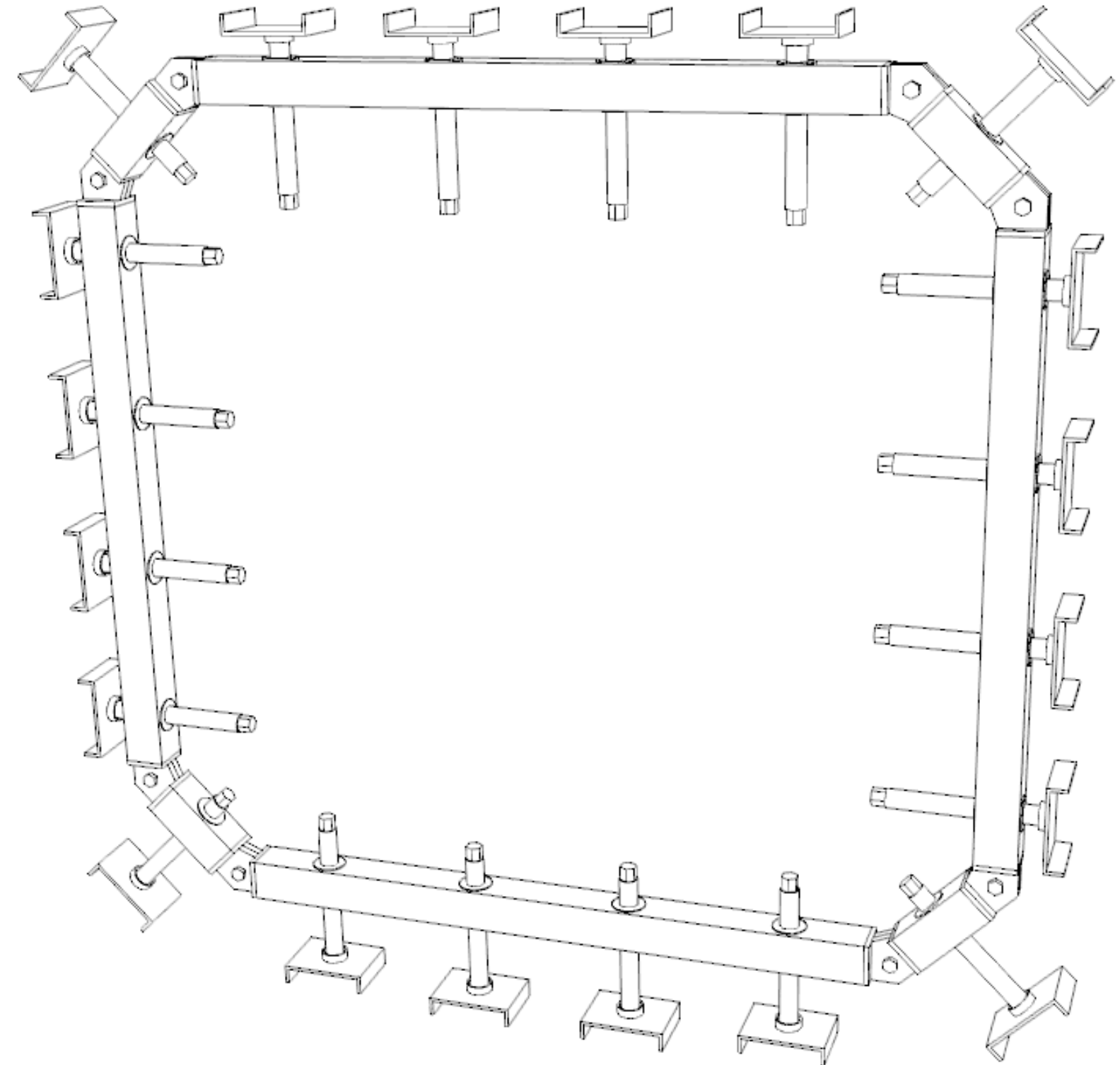
KOUYOU-SHOKAI.CO.JP

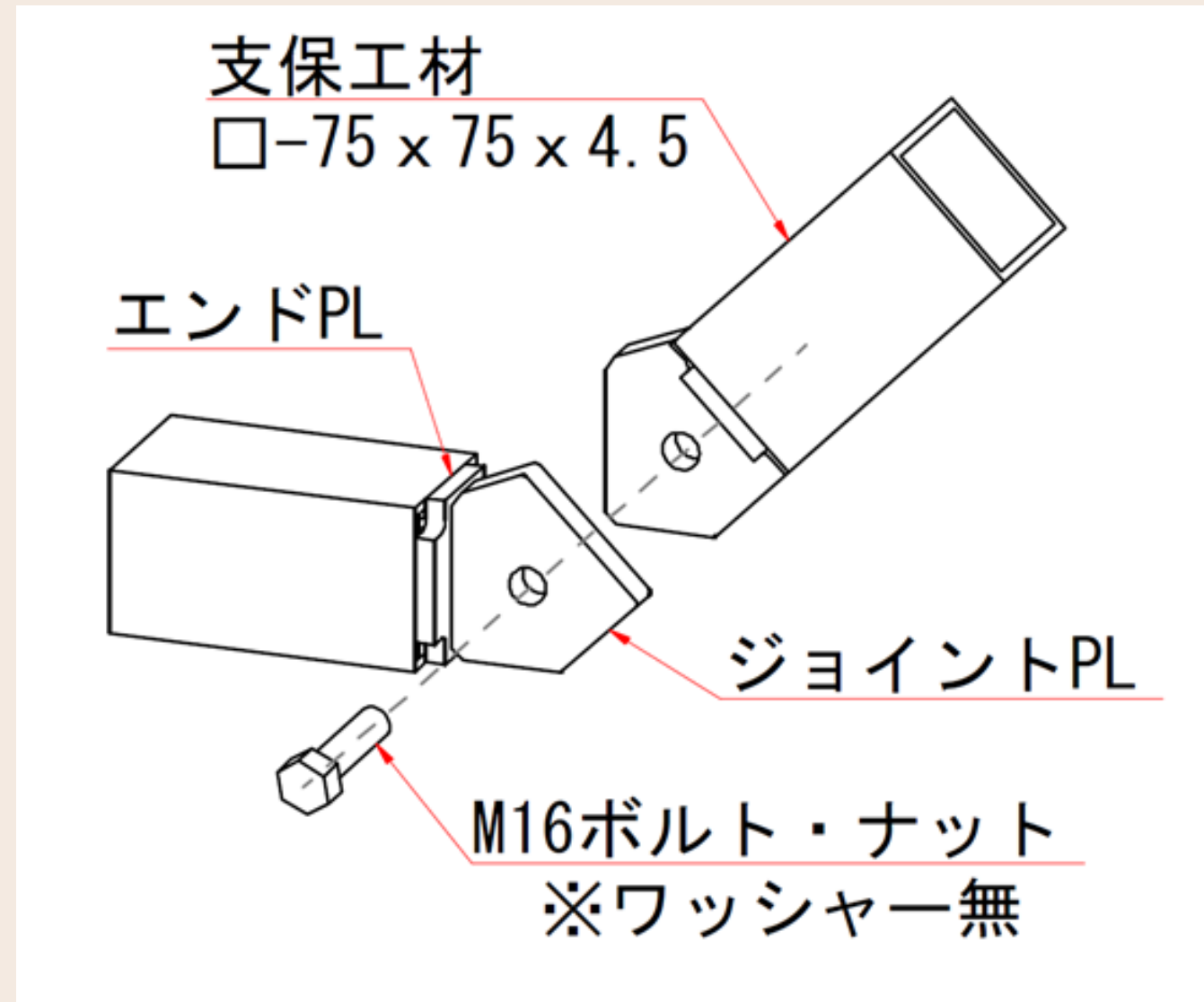


老朽化した下水管の更生工法に最適 全方位型の支保工

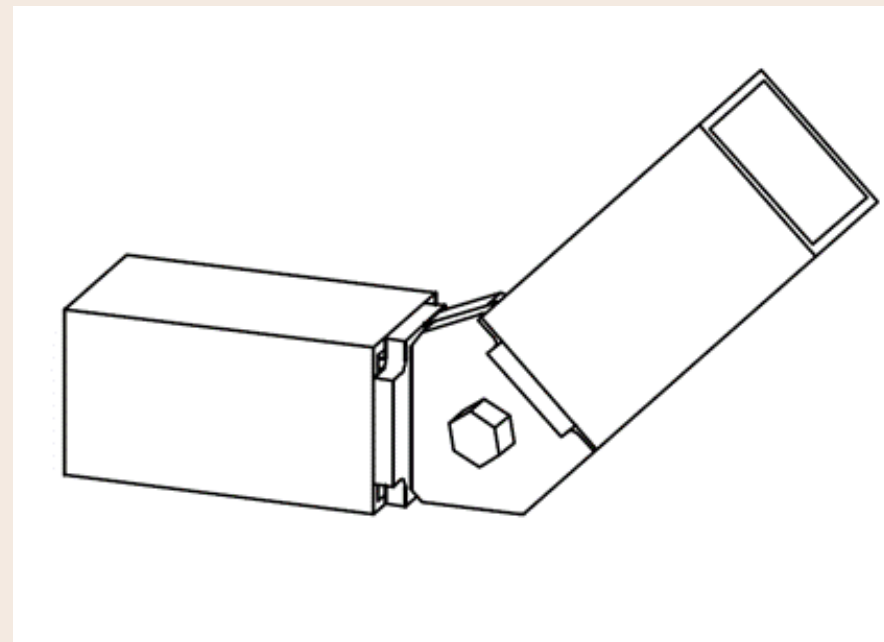
製品メリット

- 作業時間の短縮
- 作業負担の軽減
- コスト削減
- 支保工計画支援





基本構造は、45度コーナー接続



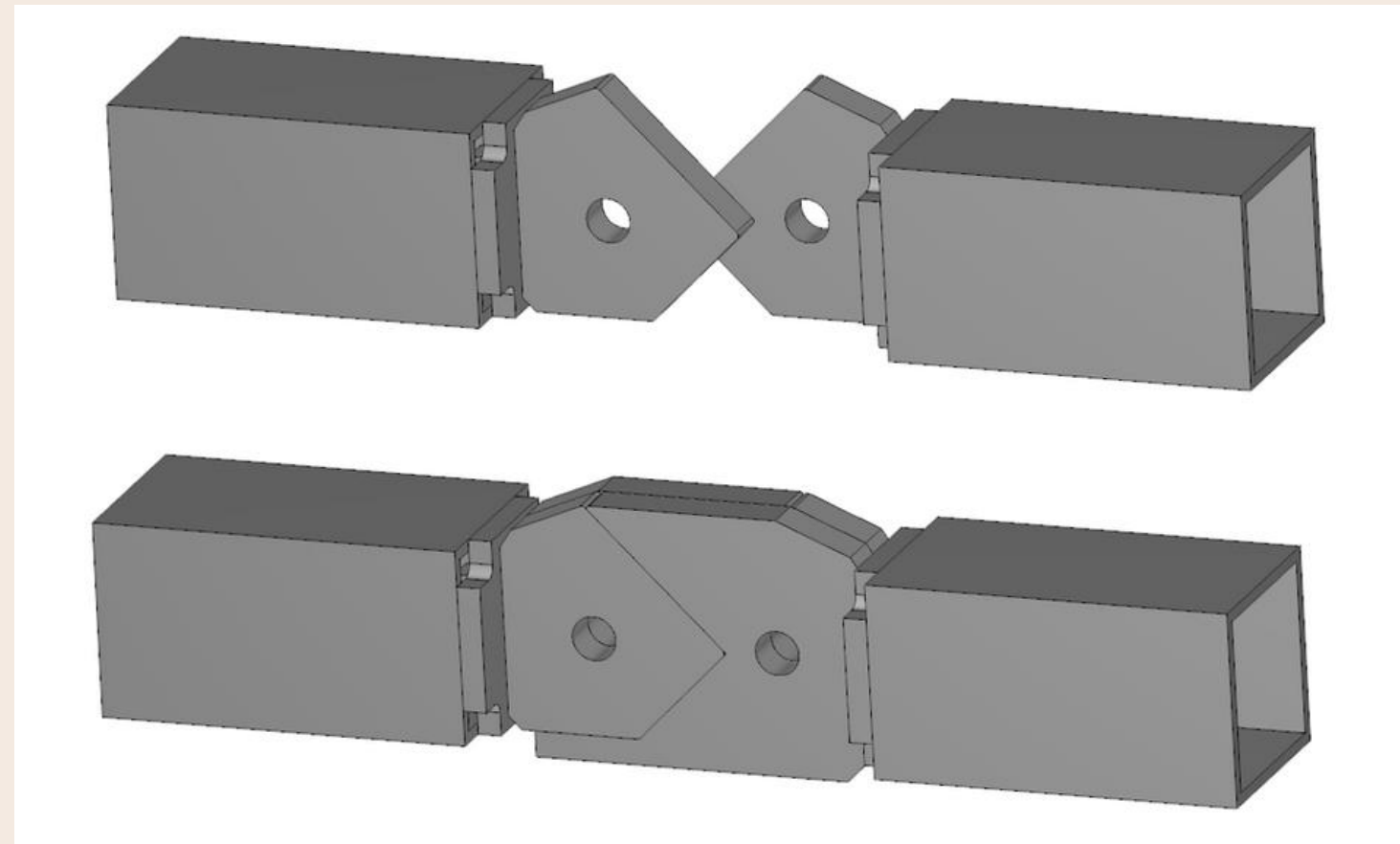
製品特徴

- ・ボルト数・部材数を減らして、作業時間短縮
→接続部はボルト1本でOK
- ・輸送性・梱包性を重視した形状で、作業負担軽減
→直線部材の組み合わせで、円形・矩形・馬蹄形を対応
- ・転用を考えた形状で、コスト削減
→直線接続金具の併用で転用性UP
- ・強度試験に裏打ちされたメーカー製支保工
→加圧試験で強度の実証済み
- ・支保工計画から対応
→現地調査データを送っていただければ、支保工計画を作成します

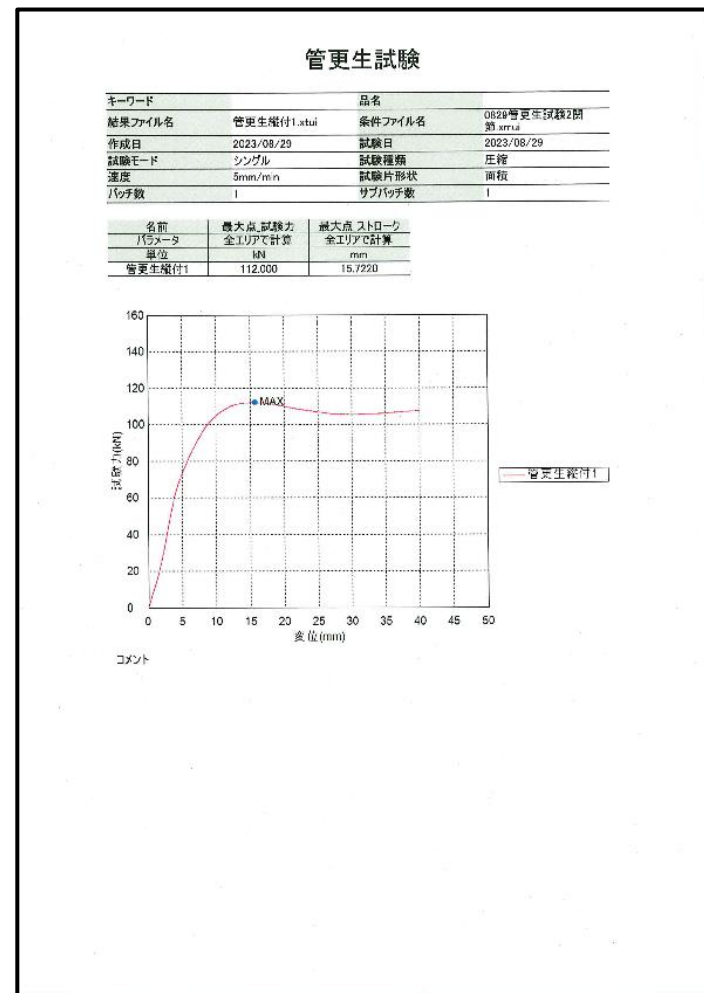
直線連結金具

オプション

直線連結金具を使用することで、
長尺部材の分割による軽量化や、
部材転用性UPでコスト削減に貢献します



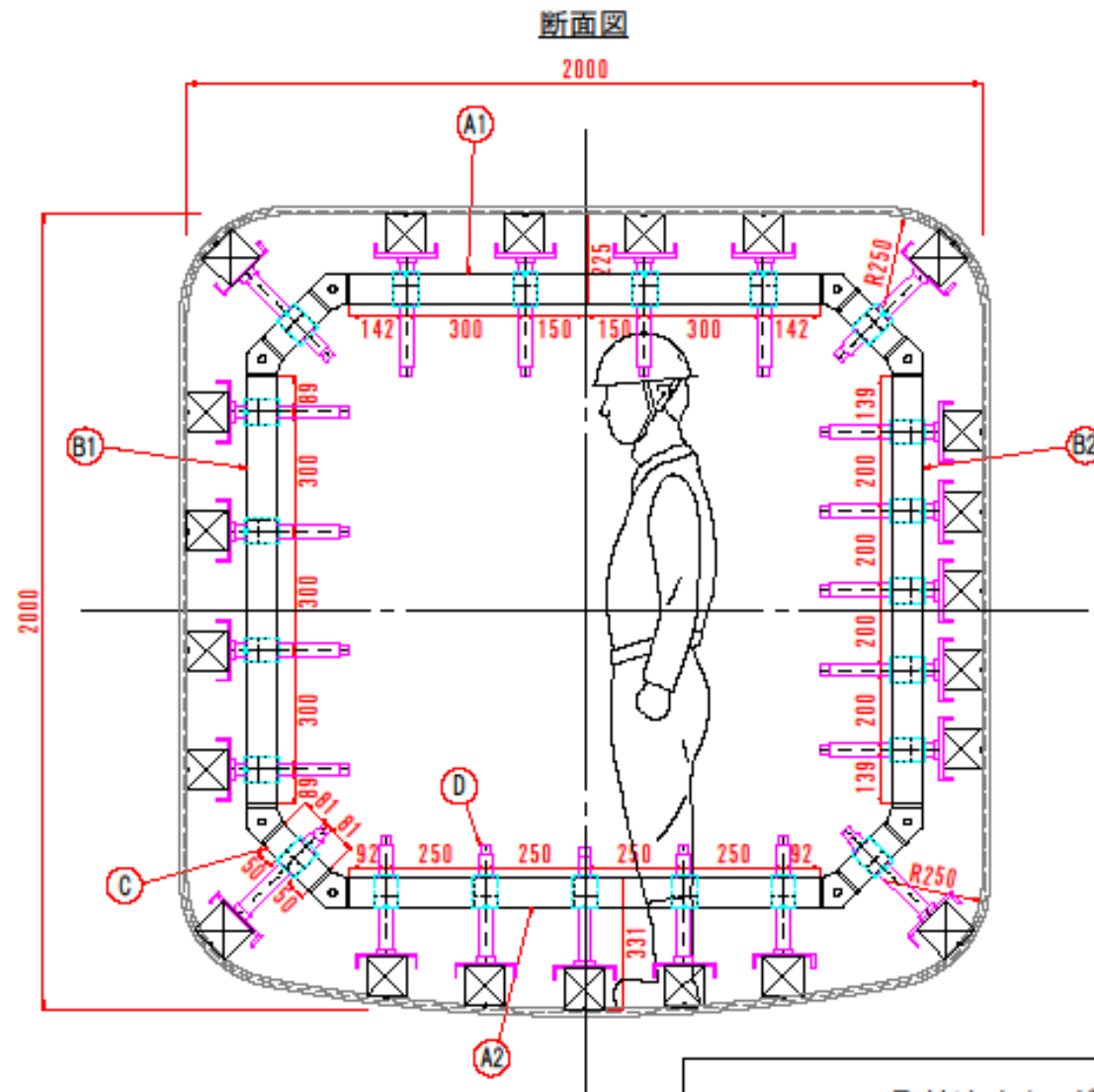
強度試験の裏付け



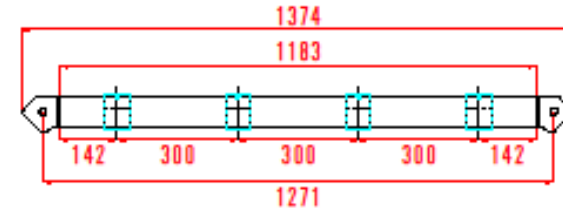
加圧試験



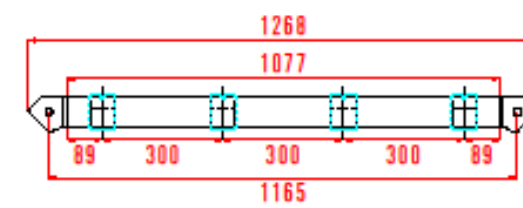
<管更生支保イメージ図>



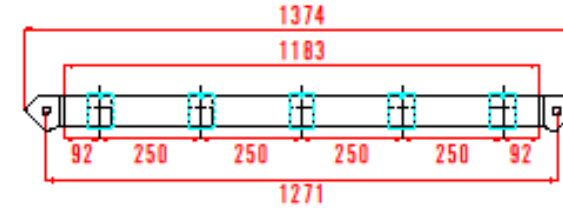
A1 水平支保工材 (受けジャッキ4本パターン)



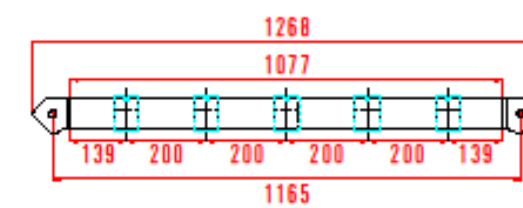
B1 鉛直支保工材 (受けジャッキ4本パターン)



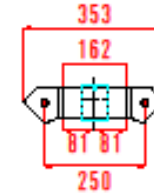
A2 水平支保工材 (受けジャッキ5本パターン)



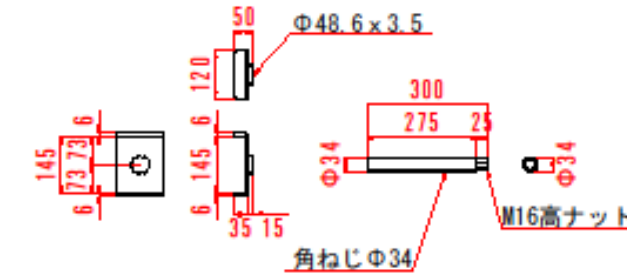
B2 鉛直支保工材 (受けジャッキ4本パターン)



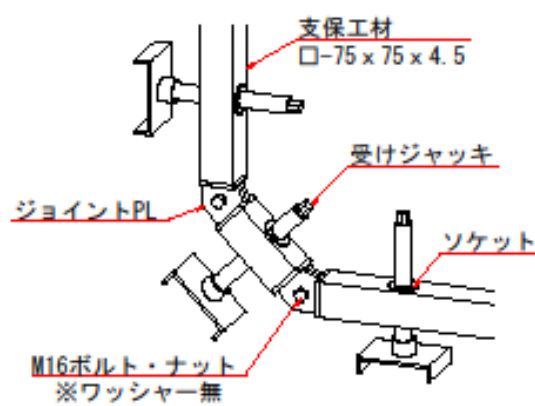
C コーナー支保工材



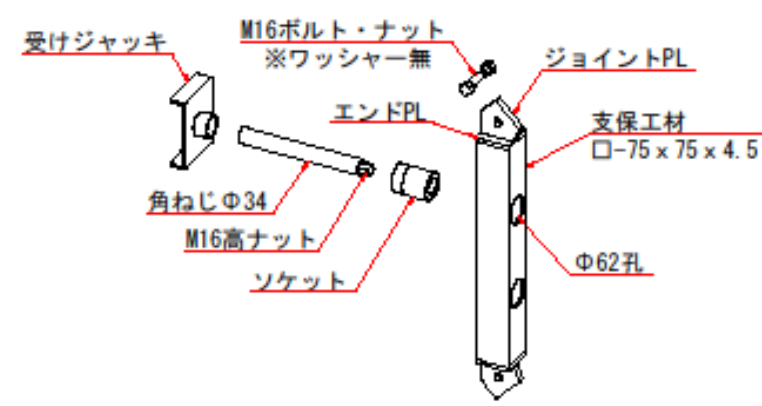
D 受けジャッキ



取付けイメージ図



部品イメージ図



この図面の著作権及び所有権は、株式会社高洋商会が所有します。
本データの一部または全部を許可なく貸与、譲渡する事は固くお断り致します。

手持ち材の改造

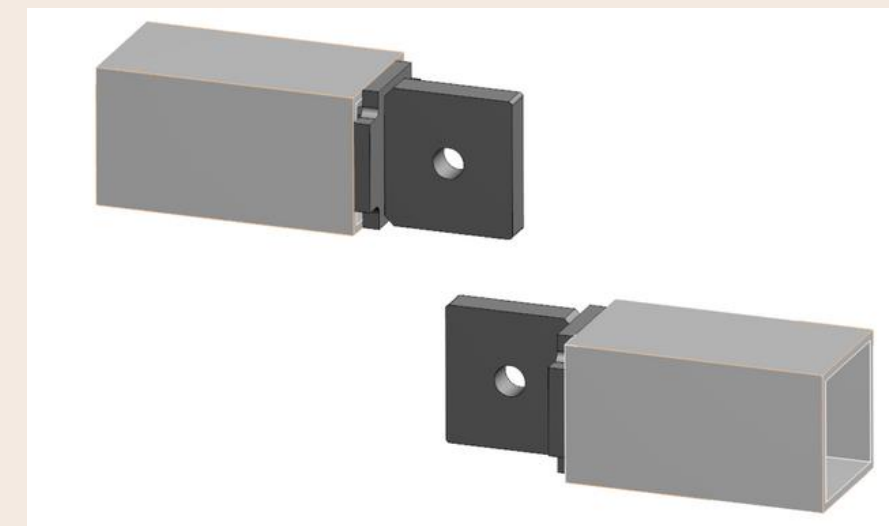
コストダウン



お手持ちの支保工材を改造出来ます

お手持ちの支保工材が、□75xt4.5材でしたら、
金具の付け替えで利便性が上がります。

- *金具の供給のみで、改造はお受けしておりません
- *金具以外の強度については、保証しておりません



企業情報



 株式会社高洋商会

〒596-0817 大阪府岸和田市岸の丘町2丁目8-40

TEL : 072-489-3515

FAX : 072-447-9305

URL : <https://www.kouyou-shokai.co.jp/>

E-mail : otoiawase@kouyou-shokai.co.jp

関東営業所・中部営業所