

シワなし! 表面気泡の跡なし!

10年以上の開発期間を経て誕生した
業界初のコンクリート型枠 ※再生PET樹脂使用

ボード型 透水コンクリート型枠

AQUA TOLL

アクア
トール

NETIS 登録番号KK-230041-A <NETIS=国土交通省新技術情報提供システム>

関連技術特許取得済み

アクアトールの 使用に最適な現場

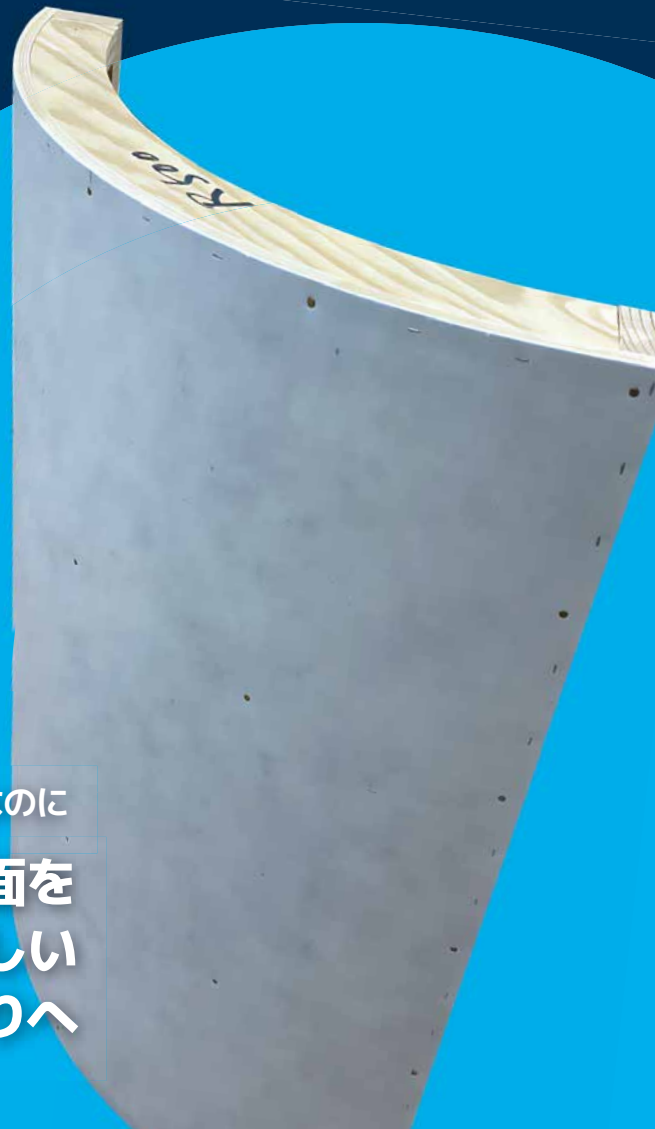
土木

- ・橋脚下部・上部工
- ・護岸、港湾工事
- ・ダム
- ・寒冷地
- ・海岸沿いなど、
塩害予防が必要な地域

建築

- ・港湾設備
- ・浄水場等の台座部分等
- ・コンクリート品質が
求められる公共建築全般

加工・取り付けは簡単なのに
コンクリート表面を
圧倒的に美しい
仕上がりへ



コンクリート表面の外観向上

表面気泡（アバタ）の著しい減少により、美しい表面仕上がりへ



コンパネのみ よくある気泡の跡が目立つ



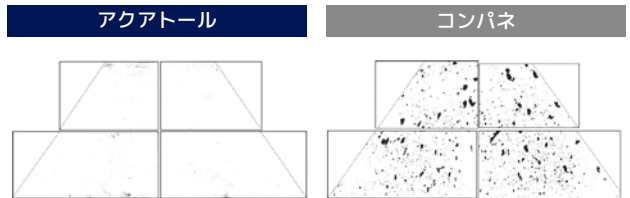
透水シート利用

丁寧な加工を怠るとシートのたるみ跡も出やすい

透水ボード型枠 **アクアトール** なら



シート状によくあるシワ・たるみの跡もなし



表面気泡（アバタ）の93%減少により、美しい表面仕上がりとなります

Point

ボードであるため
躯体に影響を与えません



型枠設置の作業性向上

従来型枠と同様に施工可能



板状の素材により シワ・たるみの心配なし

シート状と比べ、シワ・たるみを気にせずに設置可能です。降雨によるゆるみもなし。



異形・アール形状も 取り付け簡単

アール形状や複雑な形状でも取付が容易です。
※外枠 R1000/ 内枠 R2000 以下は
ご相談ください



加工は簡単 職人の負担も最小化

ドリルでのセパ穴加工、手ノコ作業は、特別な工具が必要ありません。丸ノコは、ブラ用刃を使用するときれいに切断できます。



通常のベニヤ用 ハクリ剤に対応

通常の油性・水溶性ハクリ剤を使用できます。

コンクリートの品質向上

※一般財団法人 日本建築総合試験所・株式会社 中研コンサルタント 大阪技術センターにて試験実施

約46.0%向上 (平均値)

塩化物イオン浸透試験



アクアトール



耐久性の著しい向上

凍結融解試験



アクアトール

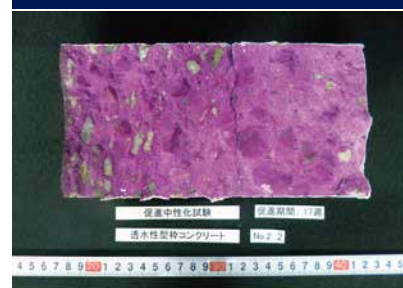


中性化の痕跡見られず

促進中性化試験



アクアトール



透気係数 約13%減少

透気係数測定



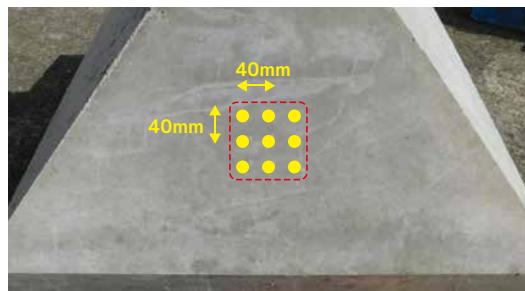
表面水分率測定状況



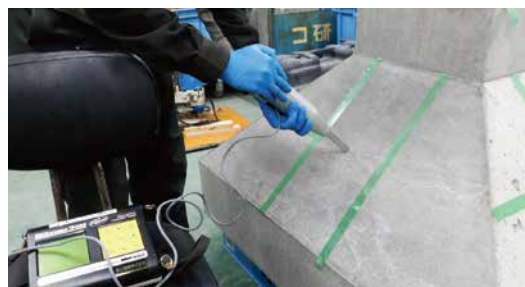
透気係数測定状況

表層硬度 8%向上

反発度測定



低反発測定位置



測定状況

※実際の試験・測定結果もご覧いただけますので、詳しくはお問い合わせください。

作業効率 5倍

透水ボード『アクアトール』VS 透水シート
加工・取り付け作業比較動画

職人さんに作業していただきました。左記のQRコードよりご覧ください。



当社工場にて透水ボード『アクアトル』を貼って出荷します！

当社にパネル加工を依頼いただくことで 現場の加工工数を大幅に削減可能

(型枠加工時間・取付作業)

異形、アールなどの特殊部分を正確に製作することで躯体精度などの品質向上

転用回数や作業性向上による導入コストシュミレーションもおこないます。
まずは以下よりお気軽にお問い合わせください。

TEL : 072-489-3515 FAX : 072-447-9305 MAIL : otoiawase@kouyou-shokai.co.jp

STEP
1

お問い合わせ



メールや電話、ホームページからのお問い合わせなど、貴社にとって一番手軽な方法でご連絡ください。

※以下をご準備いただくと、よりスムーズに見積もりをお返しできます。●使用箇所 ●必要平米数 ●納品場所

STEP
2

見積もりの提出



最短3営業日以内に簡易見積もりをお送りします。

STEP
3

詳細打ち合わせ



必要に応じて、さらに詳しいヒアリング、打ち合わせをさせていただきます。



透水ボード型枠『アクアトル』仕様

●透水ボード：t-2.0mm ●コンパネ材：t-12mm 150ピッチの水抜き穴加工

【素材】再生 PET 樹脂（ポリエステル）ボード

※炭酸ペットボトル 500ml を 41 本分 / 枚を使用

【寸法】900mm×1800mm×厚さ 2.0mm

【重量】3kg / 枚（ボード単体）

【転用】2 回程度

【取付】裏ベニヤに釘もしくはタッカー止め

 株式会社 高洋商会

本社

〒596-0817 大阪府岸和田市岸の丘町2丁目8-40

<https://www.kouyou-shokai.co.jp/>



型枠製造40年、年間1,500件超の実績と経験



私たちは日本の建築を土台から支える
曲面型枠のエキスパートです。