

平面から3次曲面まであらゆる形状に対して、お客様のニーズに沿った最適な製品をご提供

CONCRETE PANEL CATALOG

型枠製造40年
年間1,500件超の実績と経験

高洋商会 コンクリート型枠総合カタログ



日本の建築を土台から支える 曲面型枠のエキスパート





「その手があったか!」を実現する 型枠の専門家集団

高洋商会は、豊富な経験と強度計算による確かな裏付けを基に、現場の「その手があったか!」を実現する型枠の専門家集団です。独自の技術力と柔軟な対応力で、高品質な製品と信頼のサポートを提供し、お客様の多様なニーズをカタチにします。

想いをカタチに

コンクリート用型枠 総合メーカーとして

設計から製造・現場施工までの一貫体制

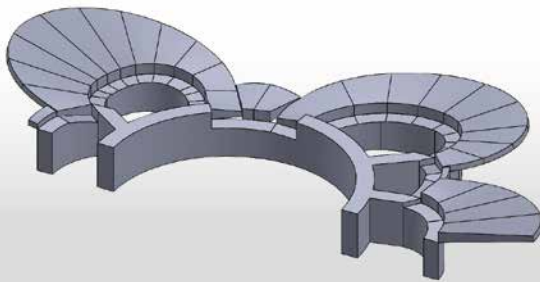
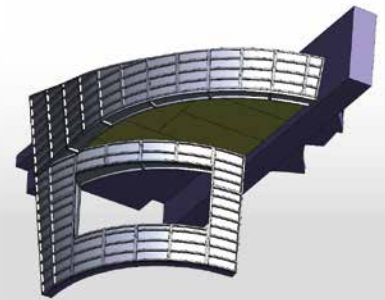
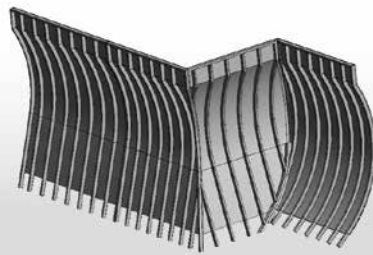
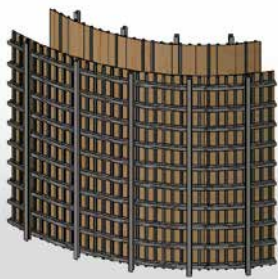
お客様のニーズに合わせた最適な提案をします。特殊加工・異形加工・オーダーメイド対応を可能にする技術力。木工場・鉄工場、異なる2つを合わせ持つことによる多様な製造力。

企画

営業部・設計課

高品質・工期短縮のご提案。3D・CADでイメージ図面作成。

planning



型枠製作の流れ Flow of formwork fabrication



お客様と打ち合わせ



図面作成



職人との打ち合わせ



構造物の形状の骨組みを製作

製造

木工部・鉄工部

特殊加工のプロフェッショナルが製作。

product

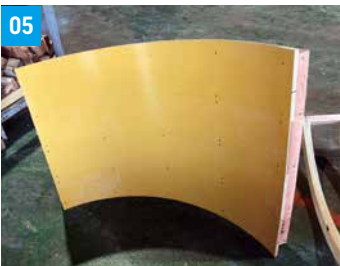
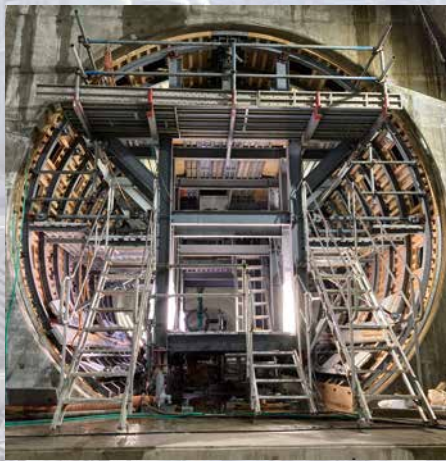


施工

工事部

型枠の特徴を知りつくした職人が施工。

construction



05

板を貼って成形



06

現場で組み立て



07

鋼材で締め固め



08

完成

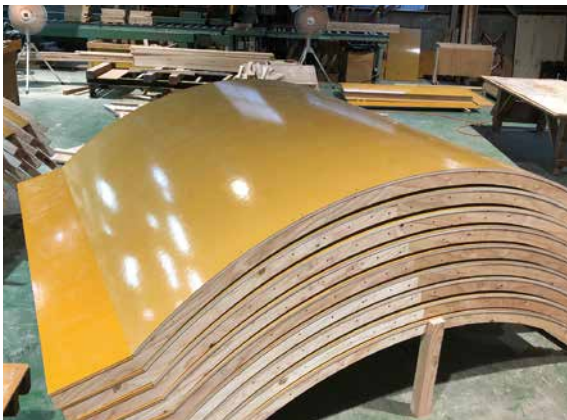
土木

civil engineering

橋脚、立坑、護岸工事、トンネル等の豊かな日本のインフラを支えます。



橋脚梁底型枠



波返し型枠



3重アール型枠



貯水槽型枠



大型舟底型枠



角丸型枠

建築

construction

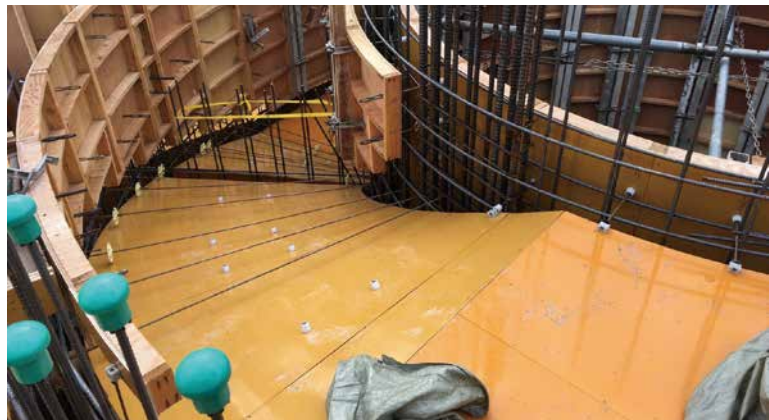
マンション、居宅、庁舎、その土地のランドマークまで多様な設計を形にします。



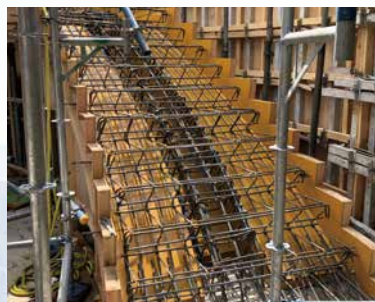
特殊スラブ底型枠



竹割加工



らせん階段



らせん階段



円形杉板本型枠階段

システム型枠

木製型枠と支保工の融合で工期短縮・省人化・
創意工夫で現場に合った最適なお提案をします。



立坑ノーセパ工法



坑門工バラセントル



システム型枠吊り込み



避難坑バラセントル

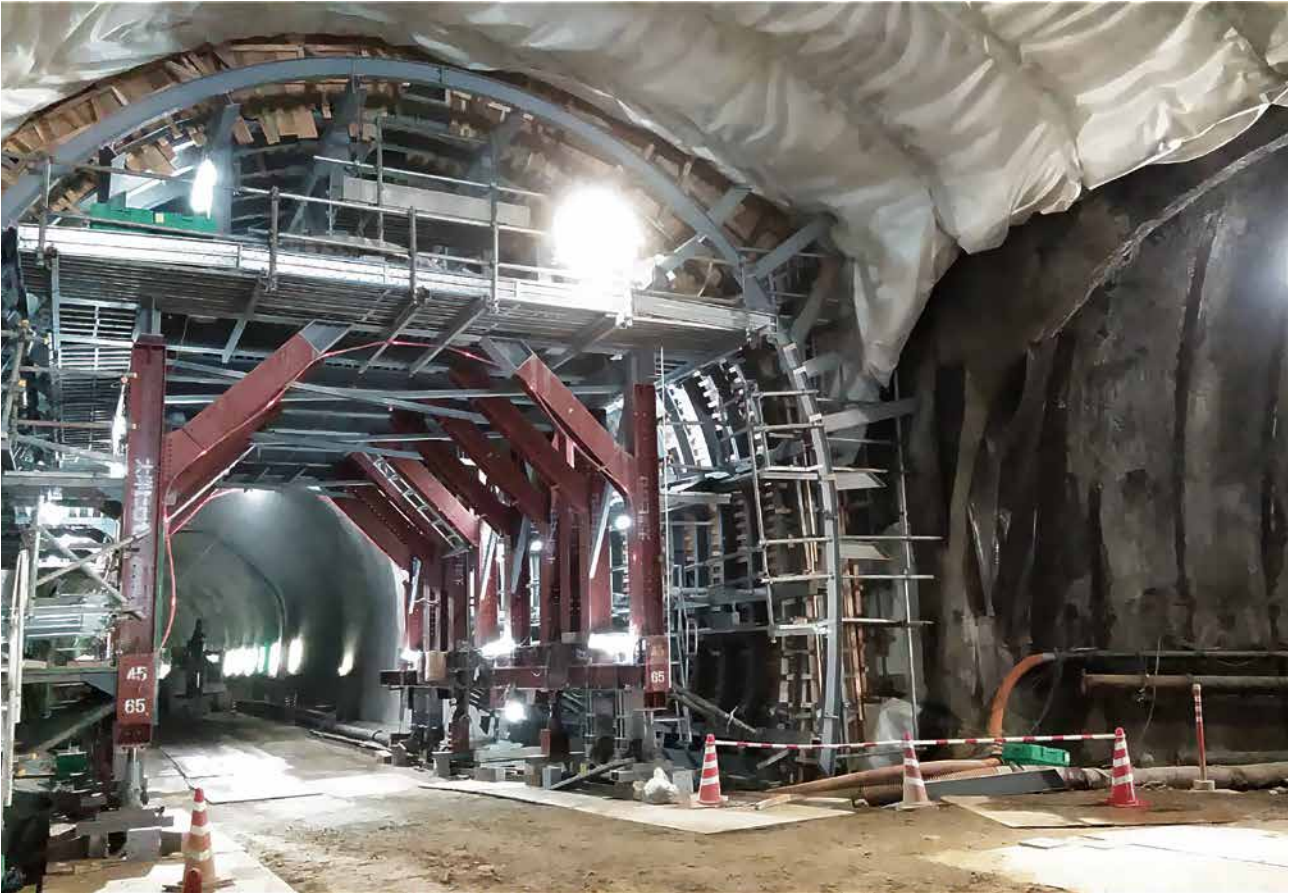
ノーセパ工法

セパレーターを取らない為、工期短縮、省人化に
貢献します。また、セパ穴からの漏水が無い為、
構造物の長寿命化にも貢献します。

バラセントル

坑門出入口や避難坑等で使用されます。トンネル
の中でも特殊な所をオーダーメイド加工で製作
します。

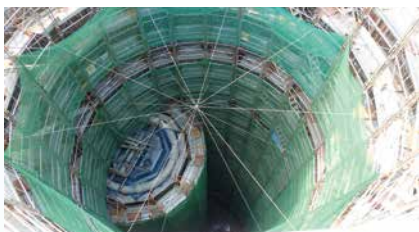
system formwork



トンネル交差点部パラセントル



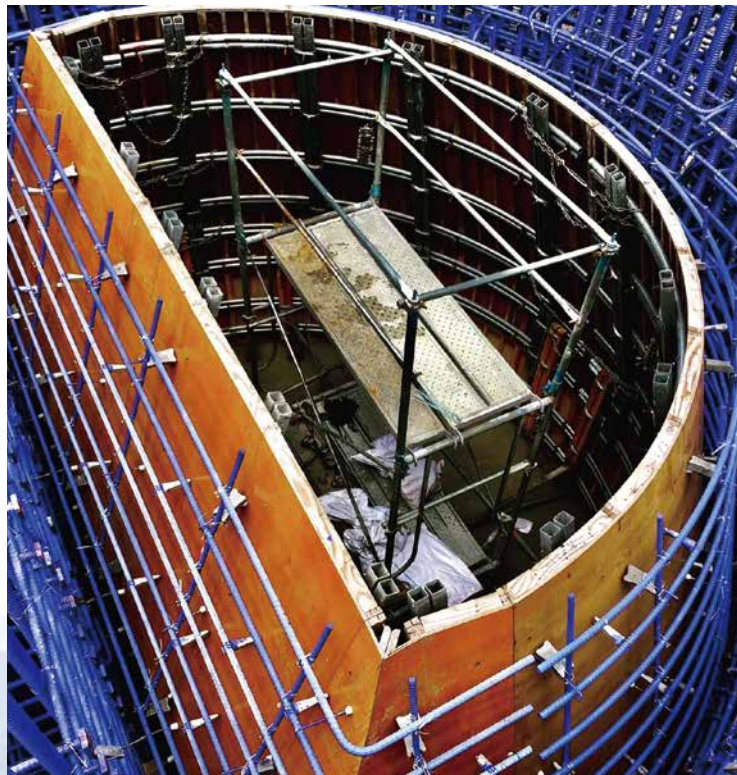
ボックスカルバート



ダム貯水槽ノーセバ工法



橋脚下部工大組型枠



中空ピア ハンチ部システム型枠

透明樹脂製 コンクリート型枠

透(クリアー)フォーム

clearfoam
高品質のコンクリート打設を実現。

NETIS 登録番号 KK-190028-VE < NETIS= 国土交通省新技術情報提供システム >

実用新案登録 第3144648号 登録商標第6487468号

打設動画は
こちらへ



透明度がきわめて高い

コンクリートの打設状況・打設前状況の目視確認が容易です。作業中の現場内の採光性に優れ作業安全に貢献します。



転用性に優れている

丁寧に扱うことにより、透明度を保ったままの転用が可能です。再使用の場合において強度面でも支障はあません。



型枠建込の様子

9回転用直後

ウエスで拭き取り後の面板

異形加工に対応

自由設計で様々な形状に対応が可能です。R形状や異形加工に対応できることで打設管理が困難な躯体形状にも対応します。



アール加工

ハンチ加工

打設口加工

メタルクリアーフォーム

ボード型 透水コンクリート型枠 アクアツール

10年以上の開発期間を経て誕生した業界初のコンクリート型枠。

agua toll

NETIS 登録番号 KK-230041-A < NETIS= 国土交通省新技術情報提供システム >

関連技術特許取得済み

アクアツール
紹介動画



コンパネのみ よくある気泡の跡が目立つ

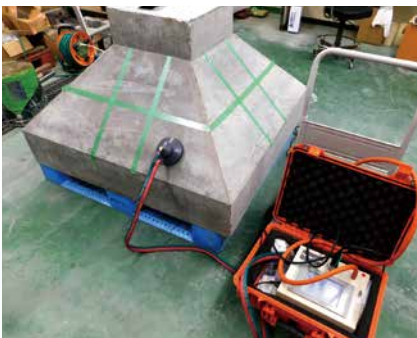
透水ボード型枠アクアツールなら
表面気泡（アバタ）の著しい減少により
美しい表面仕上がり



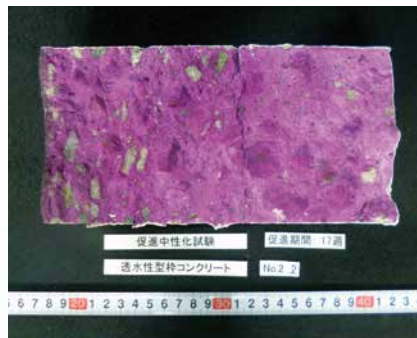
シート状によくあるシワ・たるみの跡もなし



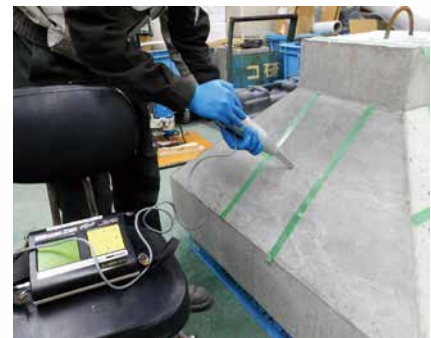
加工・取り付けは簡単なのにコンクリート 表面を圧倒的に美しい仕上がりへ。



透気係数測定状況



促進中性化試験（アクアツール）



反発度測定状況

異形・アール形状も取り付け簡単

アール形状や複雑な形状でも取付が容易です。 ※外枠 R1000/ 内枠 R2000 以下はご相談ください。

取り付け時間の軽減

シート型と比較して作業工数 1/4 以下に削減。



制作事例

木工

5軸NCルーター・ランニングソー・油圧プレス・
NCバンドソー・7軸モルダーなどを駆使し、匠の技でご要望を形にします。

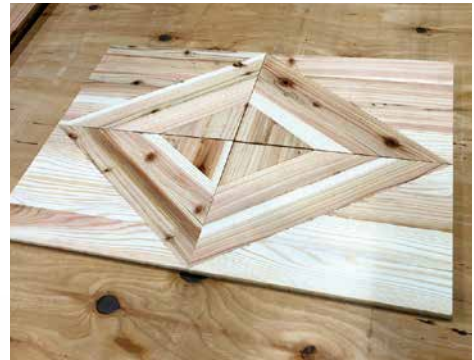
works-wooden



試験用透明トンネル



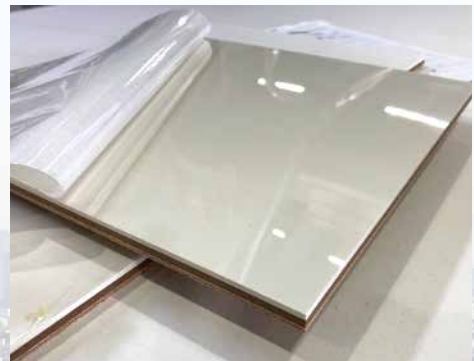
鋼桁モックアップ



杉板パネル



透明水平器



塩ビ+ベニヤ接着

制作事例

鉄工

経験豊かな職人が、形鋼・鋼板など多種多様な鋼材を、ドリルバンドソー・アングルベンダー・プラズマ加工機など工作機械を駆使して、切断・溶接・曲げ加工・塗装の技術であつたら良いなを形にします。



プレキャスト型枠



鉄筋台車



鋼製箱型枠



トラップ製作



大組用オリジナル金物ラクトメール



トンネルインポートシステム



管更生支保工



水門



橋脚下部工



水力発電用貯水槽



トンネル坑門工躯体



上部工完成躯体



橋脚下部工



トンネル竹割坑門工躯体

建造物
建築

structures-construction



リゾートホテル・ゲート



岐南町新庁舎



老犬 介護施設



らせん階段



円形杉板本型枠階段

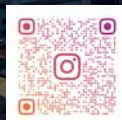



株式会社 高洋商会
<https://www.kouyou-shokai.co.jp>

YouTube



Instagram



X



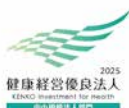
WEB



本 社
関東営業所
中部営業所
九州営業所

〒596-0817 大阪府岸和田市岸の丘町2丁目8-40
 〒330-0854 埼玉県さいたま市大宮区桜木町1-378 BI2comfort大宮西口
 〒503-0973 岐阜県大垣市木戸町126-1
 〒801-0802 福岡県北九州市門司区白野江1-20-2

TEL: 072-489-3515 FAX: 072-447-9305
 TEL: 080-7724-4892 FAX: 050-3101-5310
 TEL: 0584-83-4450 FAX: 0584-83-4451
 TEL: 080-6670-5439 FAX: 072-231-9280



私たちは日本の建築を土台から支える
曲面型枠のエキスパートです。